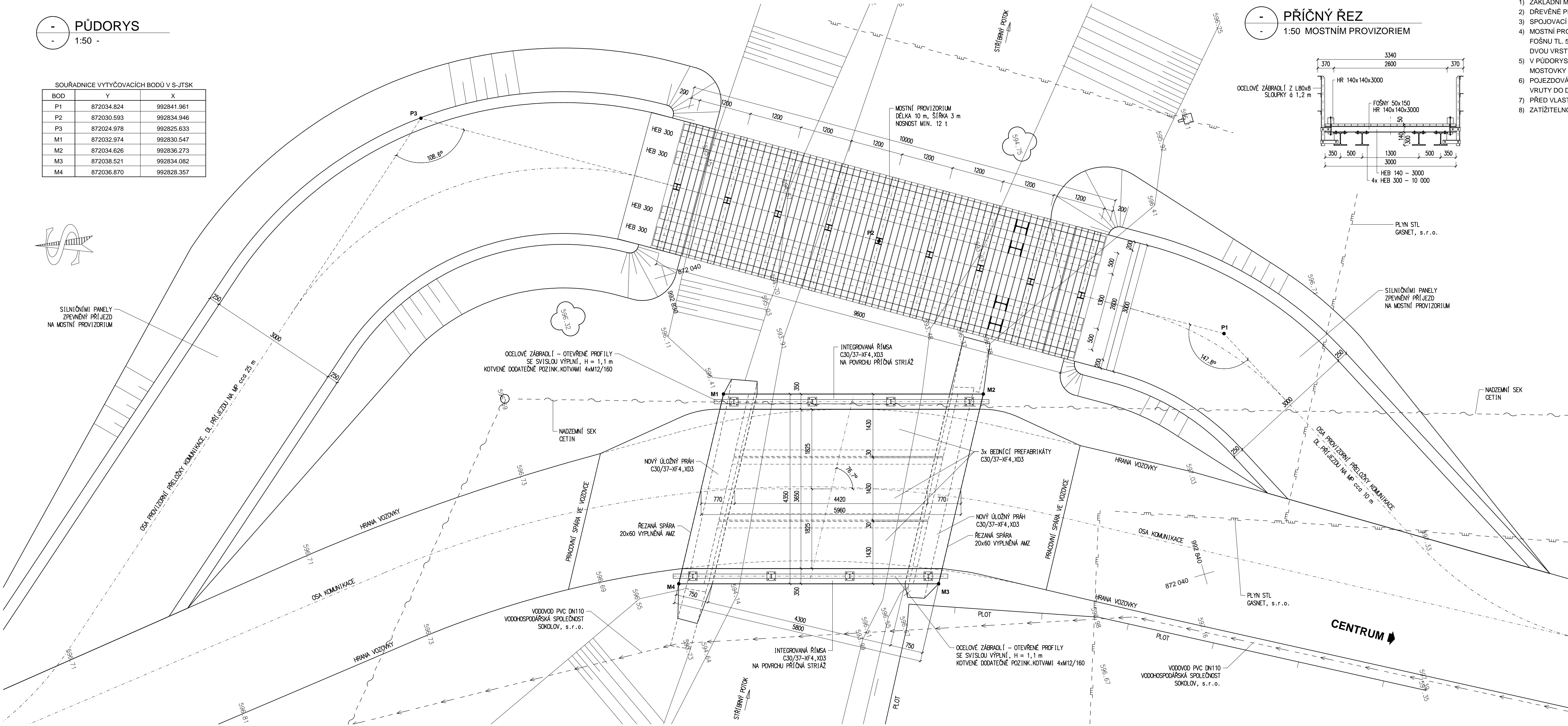
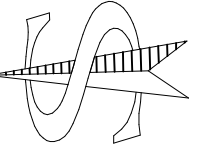


Dispozice nového stavu

PŮDORYS

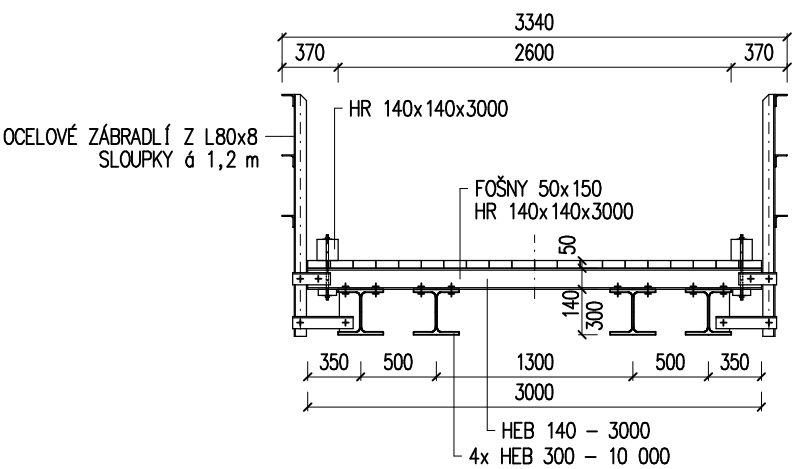
1:50

Table with 3 columns: BOD, Y, X. It lists coordinates for points P1, P2, P3, M1, M2, M3, and M4.



PŘÍČNÝ ŘEZ

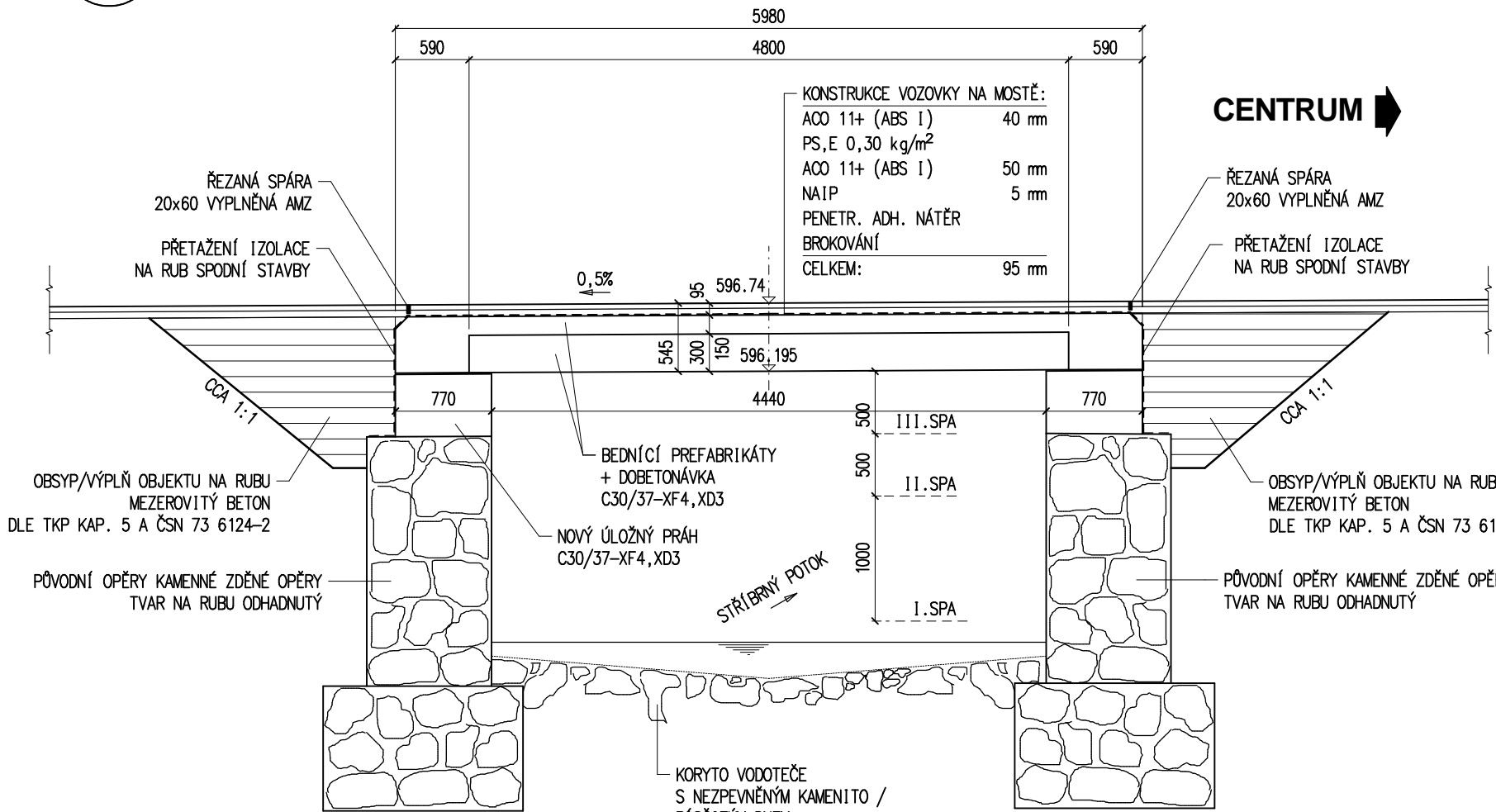
1:50 MOSTNÍM PROVIZORIEM



- POZNÁMKY K MOSTNÍMU PROVIZORIU:
- 1) ZÁKLADNÍ MATERIÁL VÁLCOVANÝCH PRVKŮ = S235JR62
  - 2) DŘEVĚNÉ PRVKY - MASIV SII
  - 3) SPOJOVACÍ MATERIÁL M20-8G
  - 4) MOSTNÍ PROVIZORIUM (MP) BUDE ULOŽENO PŘES DŘEVĚNOU FOŠŇU TL. 50 mm Z TVRDÉHO DŘEVA NA SILNIČNÍ PANELE VE DVOU VRSTVÁCH
  - 5) V PŮDORYSE NEVYKRESLENA POJEZDOVÁ VRSTVA MOSTOVKY A ZÁBRADLÍ
  - 6) POJEZDOVÁ VRSTVA BUDE PŘIPOJENA K PŘÍČNÝM TRÁMŮM VRUTY DO DŘEVA SE ZÁPUSTNOU HLAVOU 8/100 mm
  - 7) PŘED VLASTNÍ REALIZACÍ BUDE VYPRACOVÁNA VTD MP
  - 8) ZATÍŽITELNOST MP Vn = 12 t

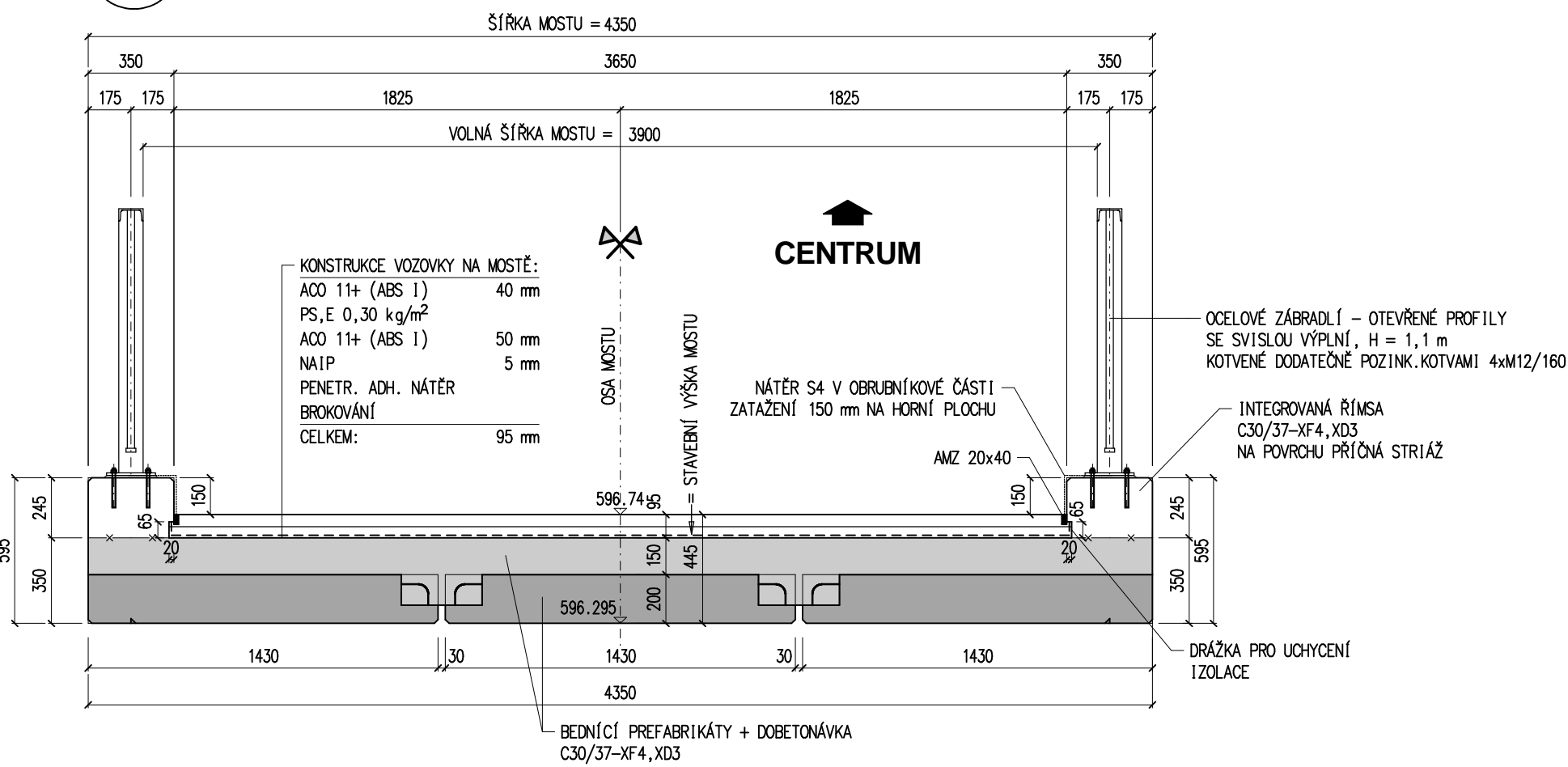
PODÉLNÝ ŘEZ

1:50 OSOU MOSTU



PŘÍČNÝ ŘEZ

1:25 KOLMÝ, OSOU MOSTU



- POZNÁMKY :
- 1) VÝSTAVBA PROBĚHNE ZA ÚPLNÉ UZAVÍRKY PŘEVÁDĚNÉ KOMUNIKACE
  - 2) PŘÍSTUP DO OBJEKTU NA LEVOBŘEŽNÍM PŘEDMOSTÍ BUDE ZAJIŠTĚN OSAZENÍM MOSTNÍHO PROVIZORIA
  - 3) PROJEKT PŘEDPOKLÁDÁ DÉLKU VÝSTAVBY MAXIMÁLNĚ 3 MĚSÍCE

KRAJ: CZ041 Karlovarský	OBEC: 560651 Stříbrná	KATASTRÁLNÍ ÚZEMÍ: 757641 Stříbrná
STAVBA: Oprava mostu M4 přes Stříbrný potok u č. p. 695		
INVESTOR / STAVEBNÍK:  Obec Stříbrná Stříbrná čp. 670 358 01 Kraslice IČ: 00259616		
PROJEKTANT - VYPRACOVAL: ING.DAVID KŘEMEČEK IČ: 74953508, DIČ: CZ2209060067	KONTAKTY: K PŘEHRADE 30 360 07 KARLOVY VARY +420 777 255 834 david.kremeczek@gmail.com	DATUM: 02/2019 STUPEŇ PD: DSP/PDPS ZAKÁZKOVÉ ČÍSLO: 2019-01
C. STAVEBNÍ ČÁST: SO 201 - Most M4 přes Stříbrný potok u č. p. 695		PŘÍLOHA: PARE:
PŘÍLOHA: Dispozice nového stavu		C.3